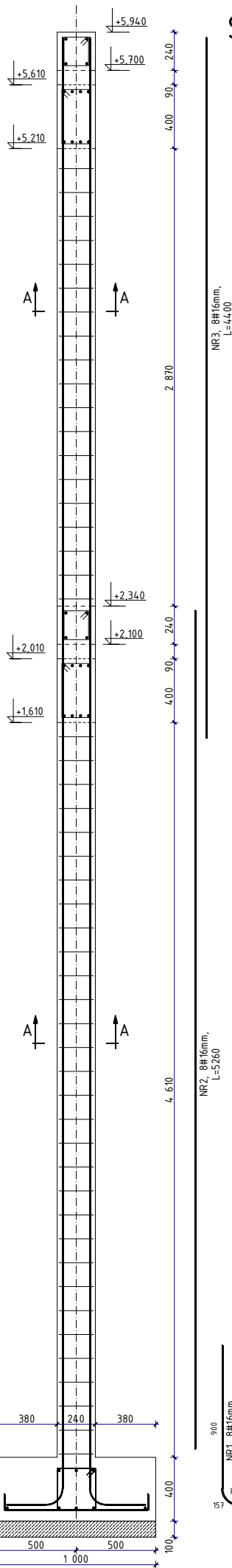


SŁUP S3

Wykonać 4 szt



NR3, 8H16mm,
L=44.00

NR2, 8H16mm,
L=52.60

NR1, 8H16mm,
L=12.57
R=100
157 250

BETON: B30
STAL ZBROJENIOWA: B500SP

		Przebudowa i rozbudowa szkoły podstawowej. ul. Kościelna 5, 76-039 Stare Bielice, dz. nr 359/2, 166/6 obr. Stare Bielice	
Tytuł rysunku		KONSTRUKCJA SŁUPA S3	
Projektował:		mgr inż. Łukasz Ilkiewicz	
Sprawdził:		mgr inż. Tomasz Lisowski	
Upr.: ZAP/0042/PWOK/07 Spec. konstr.-budowlana		DATA:	
Upr.: ZAP/0104/P00K/08 Spec. konstr.-budowlana		10.2024	
OMEGA CONSTRUCTION ŁUKASZ ILKIEWICZ 75-392 Koszalin Zebrowskiego 6 tel. 609483663 ilku7@wp.pl		SKALA:	
		1:25	
		NR RYSUNKU:	
		K/07	